



GUÍA DOCENTE

GUÍA DE EXPLORACIÓN KINDER



Comencemos la **AVENTURA**

Clase 
MICHIN

Ayuda a tus alumnos a tomar la: **“Clase previa MICHIN”** para comenzar con esta aventura. Al llegar al Acuario **explicales** a tus alumnos que en la naturaleza hay varios ecosistemas que son lugares con características distintas, con animales de tamaños, formas y colores diferentes. El día de hoy, durante su visita tienen una importante **misión**, así que es necesario que vayan muy atentos a todo lo que los rodea y no se separen del grupo.

En Acuario Michin tenemos 7 pabellones

Vamos a recorrer para encontrar a los animales que no tienen huesos, a los invertebrados. Inicia por **Selva** y pide a tus alumnos que observen con atención a todos los animales con mucho cuidado, como si tuvieran visión de rayos X.

Realiza **preguntas detonadoras**:

- ¿Cómo tienen que moverse las ranas para poder saltar?
- ¿Cómo hacen las serpientes para moverse?
- ¿Cómo se mueven los ajolotes bajo el agua?

¿Pudieron encontrarlos?
¿Encontraron más de uno?

Escanea el código QR y obtén más información.

¡Vamos al **Pabellón de arrecife!**

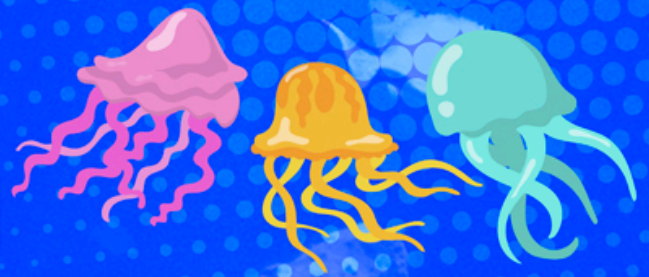
Pídeles que utilicen su visión de rayos X para identificar a los animales que no tengan huesos, deben ser muy observadores.

¡La estrella de mar es uno de nuestros invertebrados! El no tener huesos le ayuda a ser muy flexible.

¡La langosta es otro! Ella tiene una armadura para proteger su cuerpo, como si sus huesos estuvieran por fuera.

Vamos a recorrer para encontrar a los animales que no tienen huesos, a los invertebrados.

Sigamos al **LAB MICHIN**



Deben ser muy cuidadosos por que el siguiente animal invertebrado habita en este pabellón...

Son las medusas, estos animales son increíbles y no tienen huesos. Pregúntale a tus alumnos:

¿Cómo se mueven las medusas? ¿Pueden ver sus huesos?



¡Son nuestro último invertebrado!



Escanea el código QR y obtén más información.

Pabellón

MAR ABIERTO

¡Utilicen su visión especial para ver a los tiburones!

Pídeles a tus alumnos que presten mucha atención a nuestro tiburonario, invita a los niños a vivir la experiencia MICHIN y haz preguntas detonadoras como:

¿Ustedes creen que los tiburones tienen huesos?

¿Cómo pueden girar tan rápido en el agua?

Esperen a que pase una **tortuga** frente a ustedes.

¿Cómo se mueve su cuerpo cuando nada? ¿Será otro invertebrado?



Cierra tu visita

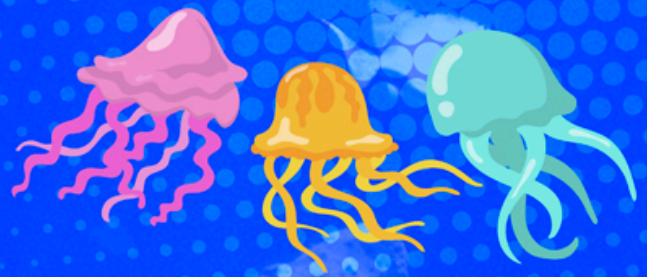
Cuando terminen su recorrido, lleva a tus alumnos a alguna zona donde se puedan sentar y cierra la visita con algunas preguntas como:

- **¿Cuál fue el animal vertebrado que más les gustó?**
- **¿Cuál fue el animal invertebrado que más los sorprendió?**
- **¿Cómo podemos ayudar a cuidar a estos animales en los diferentes ecosistemas?**



Escanea el código QR y obtén más información.

Sigamos a **KONKAAK**



Deben ser muy cuidadosos por que el siguiente animal invertebrado habita en este pabellón...

Son las medusas, estos animales son increíbles y no tienen huesos. Pregúntale a tus alumnos:

¿Cómo se mueven las medusas? ¿Pueden ver sus huesos?



¡Son nuestro último invertebrado!

Escanea el código QR y obtén más información.

Pabellón **OLMECA**

¡Utilicen su visión especial para ver a los tiburones!

Pídeles a tus alumnos que presten mucha atención a nuestro tiburonario, invita a los niños a vivir la experiencia MICHIN y haz preguntas detonadoras como:

¿Ustedes creen que los tiburones tienen huesos?

¿Cómo pueden girar tan rápido en el agua?

Esperen a que pase una **raya marina** frente a ustedes.

¿Cómo se mueve su cuerpo cuando nada? ¿Será otro invertebrado?



Cierra tu **visita**

Cuando terminen su recorrido, lleva a tus alumnos a alguna zona donde se puedan sentar y cierra la visita con algunas preguntas como:

- ¿Cuál fue el animal vertebrado que más les gustó?
- ¿Cuál fue el animal invertebrado que más los sorprendió?
- ¿Cómo podemos ayudar a cuidar a estos animales en los diferentes ecosistemas?

Escanea el código QR y obtén más información.

